

## โครงการฝึกอบรมทางด้านความปลอดภัย

### 1. การอบรมด้านอาชีวอนามัยและความปลอดภัย ก่อนเข้าทำงานใหม่

1.1 บริษัทได้ให้ความสำคัญกับกฎหมายความปลอดภัย อาชีวอนามัยและสภาพแวดล้อมในการทำงาน โดยเฉพาะพระราชบัญญัติความปลอดภัย อาชีวอนามัย และสภาพแวดล้อมในการทำงาน พ.ศ. 2554 โดยบริษัทได้จัดอบรมด้านความปลอดภัยในการทำงานให้กับผู้ปฏิบัติงานทุกคนก่อนเข้าทำงาน เปลี่ยนงาน เปลี่ยนสถานที่ทำงาน หรือเปลี่ยนแปลงเครื่องจักรหรืออุปกรณ์ ซึ่งอาจทำให้ผู้ปฏิบัติงานได้รับอันตรายต่อชีวิต ร่างกาย จิตใจ หรือสุขภาพอนามัย

โดยในปี 2567 ได้มีการอบรมด้านอาชีวอนามัยและความปลอดภัย ให้กับพนักงานของบริษัทฯ และผู้รับเหมา ในหลักสูตร “อาชีวอนามัยและความปลอดภัยก่อนเข้าทำงาน เปลี่ยนงาน เปลี่ยนสถานที่ทำงาน หรือเปลี่ยนแปลงเครื่องจักรหรืออุปกรณ์” โดยมีผู้ปฏิบัติงานที่เข้าทำงานใหม่ในแต่ละหน่วยงานก่อสร้างของบริษัทฯ รวมทั้งสิ้นจำนวน 38,825 คน โดยแยกได้ดังนี้

ลำดับที่	ประเภทกลุ่ม	จำนวนที่เข้าทำงานใหม่ (คน)	จำนวนที่อบรม (คน)	คิดเป็น (%)
1	พนักงานของบริษัทฯ	8,997	8,997	100%
2	ผู้รับเหมา	29,828	29,828	100%



การอบรมด้านความปลอดภัยและอาชีวอนามัยให้กับผู้ปฏิบัติงานที่เข้าทำงานใหม่ภายในหน่วยงานก่อสร้าง

## 2. การอบรมตามลักษณะงานพิเศษ

บริษัทได้ให้ความสำคัญกับอุบัติเหตุที่อาจเกิดขึ้นต่อผู้ปฏิบัติงานที่ทำงานเกี่ยวข้องกับงานที่มีความเสี่ยงสูง โดยได้กำหนดเป็นนโยบายให้ทุกหน่วยงานก่อสร้างต้องป้องกันไม่ให้เกิดอุบัติเหตุเกิดขึ้นต่อผู้ปฏิบัติงาน โดยบริษัทได้จัดอบรมหลักสูตรต่างๆตามลักษณะการทำงานพิเศษ ดังนี้

### 2.1 หลักสูตร “การปฏิบัติงานเกี่ยวกับนั่งร้าน และการทำงานบนที่สูง”

บริษัทได้ดำเนินการอบรมให้กับผู้ปฏิบัติงานที่เกี่ยวข้องกับนั่งร้านและการทำงานบนที่สูง จำนวน 454 คน โดยแบ่งเป็นหลักสูตรต่างๆ ดังนี้

ลำดับที่	หลักสูตร	กลุ่มเป้าหมาย	จำนวน (รุ่น)	จำนวนผู้เข้าอบรม (คน)
1	ช่างติดตั้งนั่งร้านชั้นพื้นฐาน (ช่างนั่งร้านระดับ 1)	ช่างติดตั้งนั่งร้านพื้นฐาน	13	297
2	ช่างติดตั้งนั่งร้านชั้นสูง (ช่างนั่งร้านระดับ 2)	ช่างติดตั้งนั่งร้านชั้นสูง	1	12
3	ผู้ควบคุมติดตั้งและผู้ตรวจสอบนั่งร้าน	โฟร์แมน, ซุปเปอร์ไวเซอร์, วิศวกร และเจ้าหน้าที่ความปลอดภัย	9	145



การอบรมหลักสูตร “ผู้ควบคุมติดตั้งและผู้ตรวจสอบนั่งร้าน”

## 2.2 หลักสูตร “ความปลอดภัยในการทำงานเกี่ยวกับปั้นจั่น”

บริษัทได้ดำเนินการอบรมให้กับผู้ปฏิบัติงานที่เกี่ยวข้องกับปั้นจั่น จำนวน 842 คน โดยแบ่งเป็น หลักสูตรต่างๆ ดังนี้

ลำดับ ที่	หลักสูตร	กลุ่มเป้าหมาย	จำนวน (รุ่น)	จำนวน ผู้เข้าอบรม (คน)
1	ผู้บังคับปั้นจั่น ผู้ให้สัญญาณแก่ผู้บังคับปั้นจั่น ผู้ยึดเกาะวัสดุ และผู้ควบคุมการใช้ปั้นจั่น สำหรับปั้นจั่นชนิดอยู่กับที่ประเภทปั้นจั่นเหนือศีรษะ ปั้นจั่นขาสูง หรือปั้นจั่นที่มีลักษณะการทำงานคล้ายคลึงกัน	โพรแมน, ซุปเปอร์ไวเซอร์, วิศวกร และผู้ปฏิบัติงานให้สัญญาณและผู้กรัดวัสดุ	1	18
2	ผู้ควบคุมการใช้ปั้นจั่น ผู้ให้สัญญาณแก่ผู้บังคับปั้นจั่น และผู้ยึดเกาะวัสดุ	โพรแมน, ซุปเปอร์ไวเซอร์, วิศวกร และผู้ปฏิบัติงานให้สัญญาณและผู้กรัดวัสดุ	24	504
3	ทบทวนการทำงานเกี่ยวกับปั้นจั่น	ผู้ปฏิบัติงานทุกตำแหน่ง ที่ผ่านการอบรมมาแล้ว 2 ปี	46	320

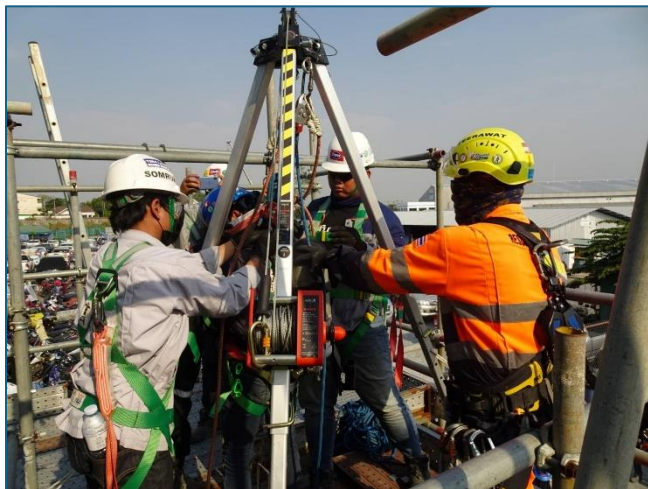


การอบรมหลักสูตร “ผู้ควบคุมการใช้ปั้นจั่น ผู้ให้สัญญาณแก่ผู้บังคับปั้นจั่น และผู้ยึดเกาะวัสดุ”

### 2.3 หลักสูตร “ความปลอดภัยในการทำงานในที่อับอากาศ”

บริษัทได้คำนึงถึงผู้ปฏิบัติงานที่ต้องเข้าไปทำงานในสถานที่อับอากาศ ซึ่งมีความเสี่ยงต่อการได้รับอันตรายจากการขาดอากาศหายใจหรือสูดดมเอาสารพิษ สารเคมีเข้าสู่ร่างกาย หรืออันตรายอื่นจากสภาพแวดล้อมในการทำงาน โดยได้ดำเนินการอบรมให้กับผู้ปฏิบัติงานที่เกี่ยวข้องกับการทำงานในที่อับอากาศ จำนวน 474 คน โดยแบ่งเป็นหลักสูตรต่างๆ ดังนี้

ลำดับที่	หลักสูตร	กลุ่มเป้าหมาย	จำนวน (รุ่น)	จำนวนผู้เข้าอบรม (คน)
1	ผู้อนุญาต ผู้ควบคุมงาน ผู้ช่วยเหลือและผู้ปฏิบัติงาน	โพรแมน, ซุปเปอร์ไวเซอร์, วิศวกร, เจ้าหน้าที่ความปลอดภัยฯ และผู้ปฏิบัติงาน	19	463
2	ทบทวนการทำงานในสถานที่อับอากาศ	ผู้ปฏิบัติงานทุกตำแหน่งที่ผ่านการอบรมมาแล้ว 5 ปี	5	11



การอบรมหลักสูตร “ความปลอดภัยในการทำงานในที่อับอากาศ”

### 3. การฝึกอบรมซ้อมแผนฉุกเฉิน

บริษัทได้ให้ความสำคัญกับกฎกระทรวงกำหนดมาตรฐานในการบริหารและการจัดการด้านความปลอดภัย อาชีวอนามัย และสภาพแวดล้อมในการทำงาน เกี่ยวกับการป้องกันและระงับอัคคีภัย พ.ศ. 2555 โดยได้จัดทำแผนป้องกันและระงับอัคคีภัย และมีการอบรมดับเพลิงขั้นต้นรวมถึงฝึกซ้อมอพยพหนีไฟประจำปี ทุกหน่วยงานก่อสร้างทั้งในบริเวณพื้นที่การทำงานและบริเวณบ้านพักอาศัยของพนักงานและลูกจ้าง



การฝึกซ้อมดับเพลิงและการอพยพหนีไฟ